



**LIMINGAN
VARHAISKASVATUS
YHDESSÄ OLEMME ENEMMÄN**



**SYDÄMELTÄSI
POPPANEN?**



PÄIVÄKODIT JA ESIOPETUSYKSIKÖT LIMINGASSA

Liminka

Aapi 8 ryhmää
Katri 3 ryhmää
Linnukka 7 ryhmää
+ 2 avoimen kerhoa

Esiopetusyksiköt;
Linnukka 4 ryhmää ja
Ojanperä 4 ryhmää

Tupos

Tuomiaro 2 ryhmää
Vanamo 5 ryhmää
+ 2 avoimen kerhoa
Koivula 3 ryhmää

Tupoksen esiopetuksessa
4 ryhmää

LAADUKKAAN PEDAGOGIIKAN PERUSTANA ON

- Vasuperusteinen varhaiskasvatus
 - lapsilähtöisyys, liikkuminen, arjen rutiinit, tutkiminen, itsearviointi, tulevaisuuden visio, aikuisen rooli
- Ammattitaitoinen ja työstään innostunut henkilökunta
- Tasavertainen työvuorosuunnittelu
- Yhteisesti sovitut palaverikäytännöt
 - viikkopalaverit, tiimipalaverit ja pedagogiikkapalaverit
- Varhaiskasvatuksen opettajan SAK-ajan toteutuminen suunnitellusti

VASUPERUSTEINEN VARHAISKASVATUS

Lapsilähtöisyys

- Lasten osallisuus
- Lapsi yrittää itse
- Mikä lasta kiinnostaa
 - Lapsen vasu (lapsen tarpeet) vähän

Liikkuminen

- Motoriset valmiudet ennustavat oppimistuloksia
- Tukee ajattelua ja oppimista

Arjen rutiinit

- Jäsentäminen, säännöllisyys, toistuvuus
- Syy-seuraussuhteet (esim. lelujen siivous, vuoron odotus)

Tulevaisuuden visio

- Minkälaiseen maailman lapsia kasvatamme?
 - Media- ja tietotekniikkataidot
 - Globaali maailma
 - Kestävä kehitys

Laaja-alainen osaaminen

Itsearviointi

- Kannustetaan lasta huomaamaan omat vahvuudet
- Lapsi oppii itseään ja elämää varten (ei aikuista miellyttääkseen)

Aikuisen rooli

- Keskustelija
- Sanoittaja
- Kertoja/selittäjä
- Tiedon suodattaminen
- Tiedon jäsentäjä

Tutkiminen

- Leikki
- Ongelmanratkaisu
- Ympäristön tutkiminen
- Uteliaisuuden herättely
 - Mielikuvitus
- Kysyminen/pohtiminen -> aikuinen ei tarjoa valmiita vastauksia
 - Tiedon hakemisen ja oppimaan oppimisen taidot

PEDAGOGISET PAINOTUKSET

- Positiivinen pedagogiikka (lapsen hyvinvoinnin edistämistä ja lapsen vahvuuksiin uskomista, talon pedagoginen rakkaus ja lapsen välittävä kohtaaminen; läsnäolo ja vuorovaikutus)
- Luontokasvatus
- Musiikki
- Pienryhmätoiminta
- Yhteisopettajuus



**Limingan kunnan
varhaiskasvatuksen arvot**

Turvallisuus

Leikki ja luovuus

Välittäminen ja yksilöllisyys

Rajojen asettaminen ja tapakasvatus

LYHYTAIKAISET SIJAISUUDET KUNNAN PÄIVÄKODEISSA



MITÄ TOIVOMME SINULTA?

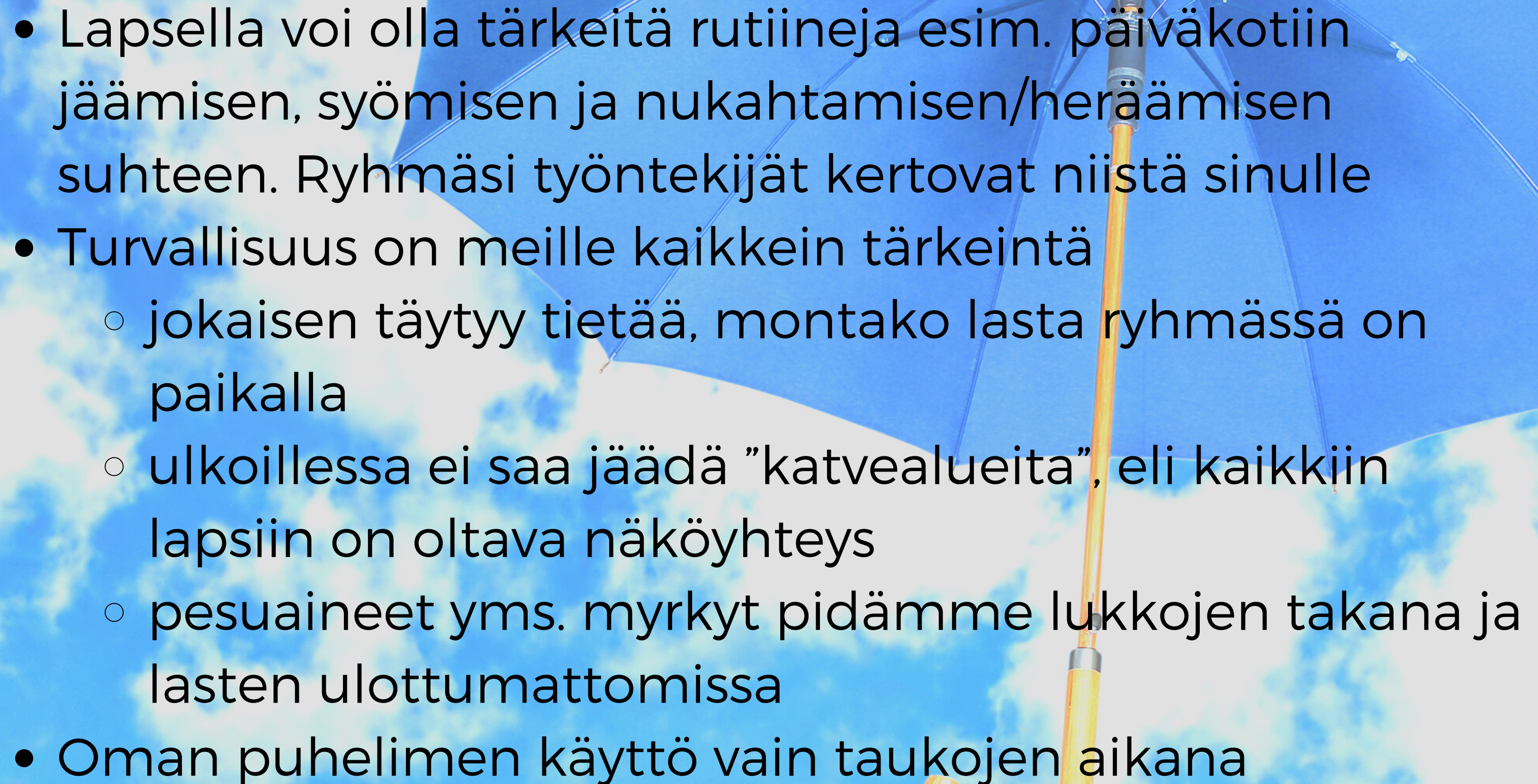
- Täysi-ikäisyyttä
- Innokkuutta ja kiinnostusta lasten kanssa toimimiseen ja työskentelyyn
- Rohkeutta kohdata lapset, perheet sekä työkaverit
- Työelämätaitoja
- Aitoa läsnäoloa lasten parissa
- Mahdollisuutta työskennellä päiväkotien aukioloaikoina (klo 6.30-17.00)
- Joustavuutta, sillä sijaistarve voi olla useammassa ryhmässä päivän aikana

YLEISTÄ TIETOA

- Työsopimuksen tekoa ja palkanmaksua varten tarvitsemme tilinumerosi sekä yhteystietosi ja verokorttisi
- Palkkalaskelman saat omaan verkkopankkiisi
- Palkka maksetaan kerran kuussa
- Sinulle kuuluu luontaisetulounas, jonka hinta on 4,30€ (maksat oman veroprocentin osuuden)
- Muista mukavat vaatteet
 - sisällä leikkimistä ja liikkumista varten
 - ulkoilemista varten säällä kuin säällä 2 kertaa päivässä

TIETOA TOIMINNASTA

- Aamulla päiväkodin auelessa, vastaanotamme lapset yleensä yhdessä ryhmässä ja viimeistään aamupalalle siirrymme omiin ryhmiin
- Jokaisella lapsella on oma, nimikoitu lokero, jossa säilytetään vaatteet ja henkilökohtaiset tavarat
 - myös unikaverit ja tutit pidetään lokerossa, kun ne eivät ole käytössä
 - vaipoille on vessassa omat lokerot

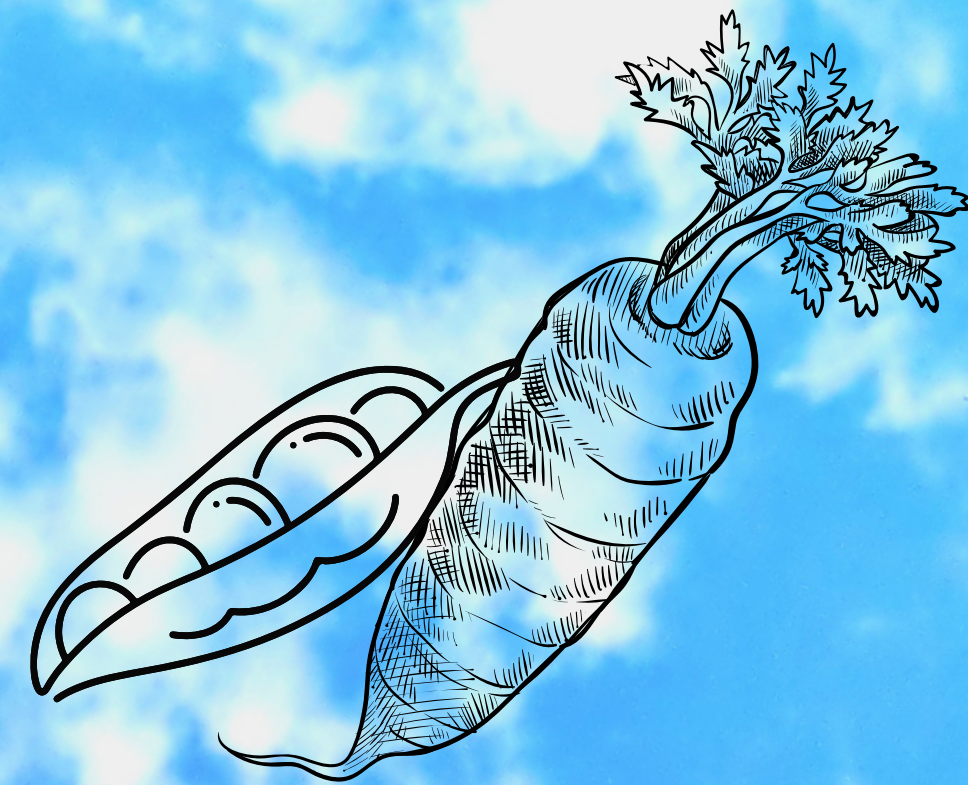
- 
- Lapsella voi olla tärkeitä rutiineja esim. päiväkotiin jäämisen, syömisen ja nukahtamisen/heräämisen suhteen. Ryhmäsi työntekijät kertovat niistä sinulle
 - Turvallisuus on meille kaikkein tärkeintä
 - jokaisen täytyy tietää, montako lasta ryhmässä on paikalla
 - ulkoillessa ei saa jäädä "katvealueita", eli kaikkiin lapsiin on oltava näköyhteys
 - pesuaineet yms. myrkyt pidämme lukkojen takana ja lasten ulottumattomissa
 - Oman puhelimen käyttö vain taukojen aikana

RUOKAILUT

- Ennen ruokailua lapset pesevät kätensä
- Ryhmän henkilökunta osaa kertoa kunkin ryhmän ruokailuun liittyvistä erityispiirteistä (esim. kenelle laitetaan ruokalappu, kenelle erikseen perunat ja kastike jne.)
- Jokaisessa ryhmässä on tiedot ja merkinnät lasten mahdollisista allergioista, näiden noudattaminen on erittäin tärkeää



- Lapsia kannustetaan maistamaan ja kokeilemaan uusia makuja, mutta emme pakota ketään maistamaan
- Ruokailu on tärkeä opetustilanne, jossa tuetaan lasten omatoimisuutta, keskustellaan lasten kanssa sekä harjoitellaan ruokailussa toimimista



PIENRYHMÄTOIMINTA

- Aamupäivisin
- Ryhmän työntekijät kertovat, mikä on roolisi pienryhmätoiminnassa
- Lähdemme myös ulkoilemaan pienryhmissä, samoin tulemme sisään pienryhmissä

ULKOILU

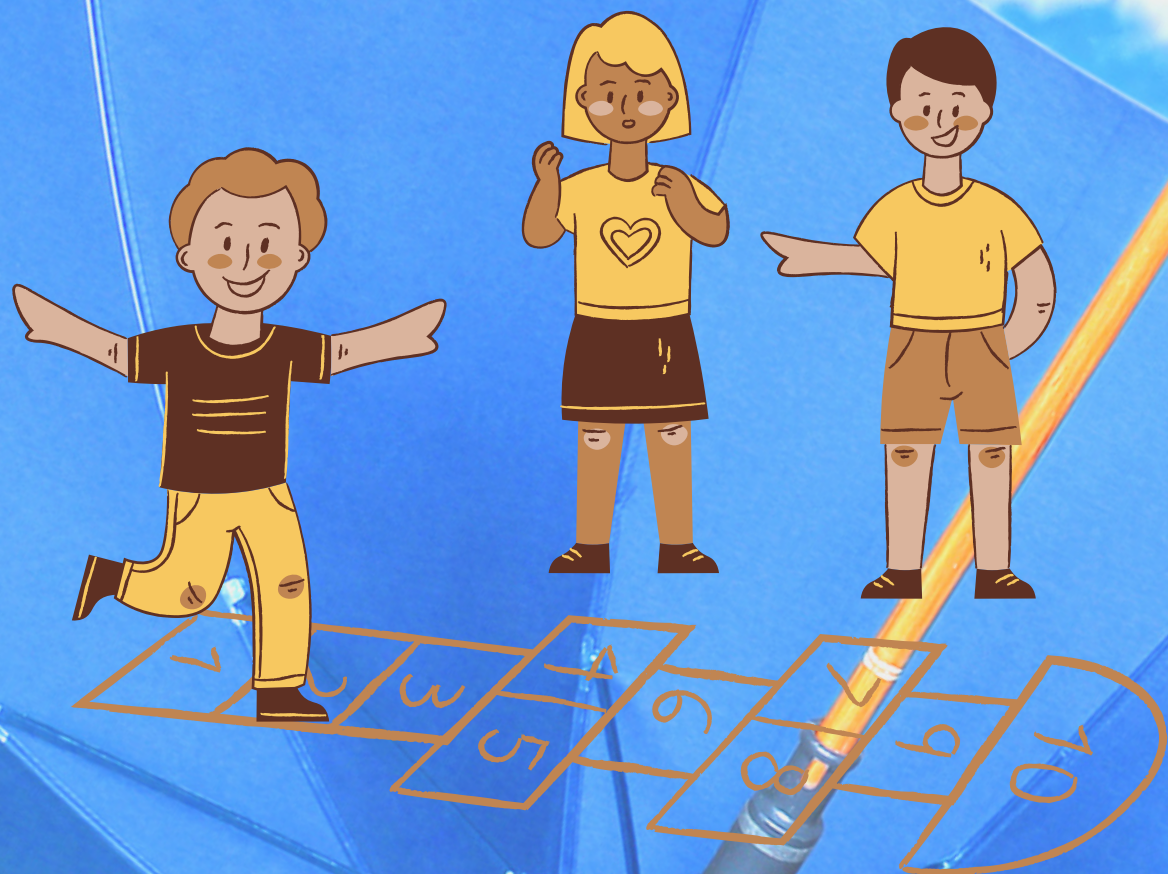
- Henkilökunta toimii aktiivisesti lasten kanssa ulkona
 - Leikit ja pelit
 - Retket
- Turvallisuudesta huolehtiminen on tärkeää

PÄIVÄLEPO

- Ennen sänkyyn menoa käydään vessassa ja otetaan tossut pois. Jos lapsella on jotakin paksumpaa vaatetta päällä, vaatetusta voi hieman keventää
- Lasten iästä ja päiväkodin toimintatavoista riippuen lounaan jälkeen siirrytään nukkumaan/kuuntelemaan satuhetkeä
- Tutti, unikaveri tai maitopullo voi kuulua leporutiineihin
- Vanhempien kanssa on sovittu lasten yksilöllinen lepoaika

LEIKKI

- Leikeissä toivomme, että menet rohkeasti mukaan ja huolehdit lasten välisestä vuorovaikutuksesta. Ketään ei saa kiusata



WC-KÄYNNIT ELI VESSATUS

- Mitä pienempi lapsi, sitä enemmän hän tarvitsee apua vessassa. Vaippa vaihdetaan aina tarpeen mukaan. Yleensä tilanne tarkistetaan, kun ollaan siirtymässä tilanteesta toiseen
- Rutiini ja harjoittelu ovat tärkeitä. Meillä lapsia kannustetaan käymään vessassa säännöllisesti
- Käytä aina kertakäyttöisiä kumihanskoja ja pese kätesi huolellisesti vessatuksen jälkeen



KIRJAAMINEN JA LAPSEN LUOVUTTAMINEN

- Jokainen lapsi kirjataan Läsna-sovellukseen heti päiväkotiin tullessa ja pois lähtiessä
- Jokaisella ryhmällä on oma tyylinsä kirjata ylös lapsikohtaisesti päivän toiminta, leikit, syömiset, nukkumiset jne.
- kirjaukset helpottavat päivästä kertomista vanhemmille
- Lapsen luovuttamisessa täytyy olla tarkkana
- Varahakijallekin lapsen saa luovuttaa vain erillisen ohjeen mukaan
- Lapsen päivän kuulumiset ja touhut

ARKI PÄIVÄKODISSA, AAMUPÄIVÄ

klo 6.30 päiväkotia aukeaa

n. klo 7.45 – 8.30 aamupala
(ryhmästä riippuen)

aamupalan jälkeen wc-käynnit

henkilökunnan kahvitauko

n. klo 9.00 - 11.30

pienryhmätoimintaa ja
ulkoilu

n. klo 10.45 - 11.30 lounas
(ryhmästä riippuen)

ARKI PÄIVÄKODISSA, ILTAPÄIVÄ

n. klo 12-14 päiväunet/satuhetki

wc-käynnit ennen ulkoilua

henkilökunnan kahvitauko/
opettajien SAK-aika/
palaverit/toiminnan valmistelua

n. klo 15.30-16.00 -> ulkoilu

klo 17 päiväkoti sulkeutuu

päiväunien jälkeen wc-käynnit
ja leikit/pelit

n. klo 14 välipala

leikkiä

***Vuorohoidossa
iltapäiväulkoilun jälkeen
päivällinen,
leikkiä/pienryhmätoimintaa,
iltapala ja yöunet.***

"Metsäretket, jumppasali, leikit muiden lasten kanssa. Maalaaminen. värittäminen ja muovailu. Linja-auto reissut esim. eläinmuseoon."

"Tykkään eniten leikistä ja leikeistä ulkona. Itse asiassa kaikki leikkiminen ja muu tuo ilon mielen!"

"Metsämörriretket, kirjastovierailut, retki Escurialiin ja leipominen ovat olleet erityisen mukavia ja mieleenpainuvia."

"Ulkoilut, retket, jumppasalissa liikkuminen, joulukalenterista saadut yllätykset, musiikkihetket, askartelut, joulujuhlaesitykset ja kevätjuhlaesitykset. Pääasiassa kaikki yhdessä tekeminen on kivaa ja leikkiminen!"

KIINNOSTUITKO? NÄIN PÄÄSET SIJAISEKSI:

- Hakemalla avoinna olevia tehtäviä
- Ottamalla suoraan yhteyttä päiväkodin johtajaan (soittamalla/sähköpostilla)
 - Ilmoita milloin olet käytettävissä
 - Minkä mittaiset sijaisuudet kiinnostavat (yksittäisistä päivistä viikkoihin)
- Tämä ei vielä sido sinua mihinkään, päiväkodin johtavat ovat yhteydessä kun sijaista tarvitaan ja voit jokaisen tarjotun sijaisuuden kohdalla päättää, otatko työn vastaan

YHTEYSTIEDOT

KATRIN JA LINNUKAN
PÄIVÄKOTI

Satu Korjonen

050 533 6814

satu.korjonen@liminka.fi

TUOMIARON JA VANAMON
PÄIVÄKOTI

Erja Laine

050 597 8553

erja.laine@liminka.fi

AAPIN PÄIVÄKOTI

Outi Leinonen

050 345 5738

outi.leinonen@liminka.fi

KOIVULA

Katariina Hyrkäs

040 564 7505

katariina.hyrkas@liminka.fi

ESIOPETUKSEN JOHTAJA

Jonna Kuru

050 597 8621

jonna.kuru@liminka.fi